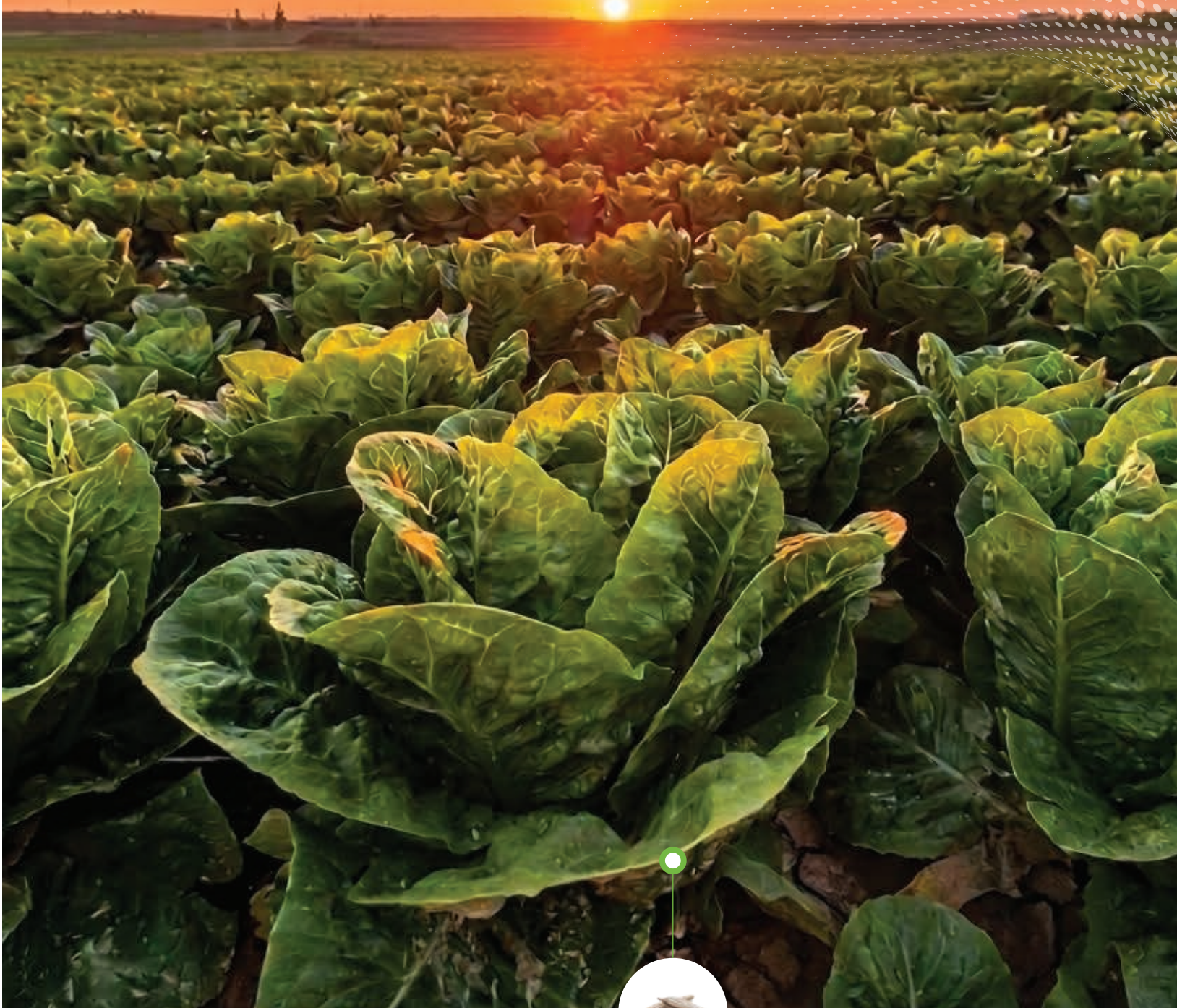




# LEAFY

## CAMPAÑA 26-27





Vilmorin-Mikado es una empresa franco-japonesa con presencia en más de 100 países, lo que le permite responder a las necesidades de cada mercado a nivel global. En España, Vilmorin-Mikado cuenta con un amplio porfolio de lechugas, con representación en las tipologías más relevantes, siendo referente en iceberg y mini romana. Nuestros departamentos de investigación, desarrollo y comercio trabajan de forma coordinada en cada una de las zonas de producción de la Región de Murcia y el norte de Almería, para ofrecer las mejores variedades adaptadas a distintos manejos y condiciones climáticas.



Experience the  
**Leafy** choice

Debido a una rápida evolución del mercado, Vilmorin-Mikado ofrece toda una gama completa de semillas Leafy de gran calidad. El compromiso de sus equipos está dirigido a desarrollar las innovaciones adaptadas al sector.

# CONTENIDO

<b>Iceberg</b>	p 4-8
<b>Calendario General Iceberg</b>	p 9-10
<b>Iceberg Desarrollo</b>	p 11-12
<b>Calendario General Iceberg Desarrollo</b>	p 13-14
<b>Mini Romana</b>	p 15-18
<b>Calendario General Mini Romana</b>	p 18
<b>Mini Romana Desarrollo</b>	p 19
<b>Calendario General Mini Romana Desarrollo</b>	p 20
<b>Romana</b>	p 21
<b>Calendario General Romana</b>	p 22-23
<b>Little Gem</b>	p 24
<b>Calendario General Little Gem</b>	p 25
<b>Calendario Little Gem Desarrollo</b>	p 25
<b>Babyleaf - Lechugas</b>	p 26
<b>Cuadros de resistencias</b>	p 27-29



Alta Resistencia *Bremia lactucae*, razas 29-41EU



Resistencia o tolerancia a *Fusarium oxysporum f. sp. lactucae*, razas 1&4

HR : Alta Resistencia; IR : Resistencia intermedia - BI: *Bremia lactucae*; Nr: 0 : *Nasonovia ribisnigri* biotype 0;  
Fol : *Fusarium oxysporum f. sp. lactucae*; Ss : *Sphingomonas suberifaciens* (Corky root)

Según las definiciones vigentes de la ISF [www.worldseed.org](http://www.worldseed.org)  
"Todavía no es oficial, cada casa de semillas, incluida Vilmorin-Mikado, ha identificado su propia cepa Fol:4."

Este catálogo está destinado a profesionales. Las fotos, descripciones y recomendaciones mencionadas en nuestros catálogos y documentos se comunican de forma indicativa y, en ningún caso, se pueden considerar contractuales y no aportan ningún tipo de garantía de producción. Los resultados obtenidos por nuestros clientes dependen de un gran número de parámetros y no solamente de la variedad ni de la calidad de las semillas, sino también de factores difíciles o imposibles de valorar o prever y que pueden variar según las regiones, como el entorno, las condiciones agronómicas y atmosféricas, la evolución de los conocimientos técnicos, las técnicas y operaciones culturales. Las resistencias genéticas no eximen de tomar medidas profilácticas ni fitosanitarias, que se deben usar en complemento. Cualquier reproducción, íntegra o parcial, de esta publicación, independientemente del medio (impresión, fotocopia, microfilm u otros) está estrictamente prohibida sin la autorización previa por escrito del editor.

# ICEBERG

40005



HR: BI:29-39EU

IR: Fol:1,4 / Nr:0



- Variedad adaptada a otoño
- Buen control del tipburn
- Alta uniformidad y porcentaje de calibre 10
- Fácil pelado
- Buena calidad basal



## CALBLANQUE



HR: BI:29-39EU / Fol:4

IR: Fol: 1



- Iceberg para otoño
- Buen cierre superior
- Calibre 10 con buen vigor foliar
- Alta uniformidad
- Buen control del espigado y tipburn
- Alta tolerancia al acostillado



## BOLOGNIA



HR: BI:29-37,39-41EU / Fol:4

IR: LMV: 1

- Variedad adaptada a otoño medio-tardío
- Variedad muy plástica de gran uniformidad
- Buena calidad basal
- Buen control frente a tipburn



DESCÚBRELO EN VÍDEO



# ICEBERG

NOVEDAD

ZAHORA

(ICEEU 20584)



HR: Bl: 29-41 EU/ Fol: 4



- Variedad adaptada a otoño medio
- Alto % de calibre 10
- Muy buena formación basal
- Lento llenado interior
- Doble aptitud para mercado fresco y procesado



NÍSIDA



HR: Bl:29-41EU / Fol:4

IR: LMV:1



- Iceberg adaptada a otoño tardío
- Óptima formación
- Llenado lento, gran vida útil en campo
- Buena uniformidad
- Frescura elevada, tolerante a pudriciones



DESCÚBRELO EN VÍDEO



GALDANA



HR: Bl: 29-37,39-41EU / Fol: 4

- Variedad adaptada a invierno
- Calibre controlado
- Buena calidad basal
- Tolerante a pudrición basal
- Muy buena salud vegetativa



DESCÚBRELO EN VÍDEO



# ICEBERG

## SAONA



**HR:** BI:29-41EU / Fol:4 / Nr:0

**IR:** Fol: 1



- Iceberg adaptada a invierno
- Buen vigor vegetativo
- Base ligeramente levantada
- Hojas frescas y crujientes
- Alta resistencia a breña



DESCÚBRELO EN VÍDEO



## ZASMIRA



**HR:** BI: 29 - 40EU / Nr: 0

**IR:** LMV: 1 / Fol: 4

- Iceberg para invierno
- Piezas con buen calibre y vigor
- Alta uniformidad
- Excelente formación
- Buena calidad de base



## TORIMBIA



**HR:** BI:29-40EU / Fol:4 / Nr:0

**IR:** LMV:1

- Iceberg de invierno
- Gran calibre y buena formación
- Buen cierre superior
- Alta uniformidad
- Buen control del Big Vein



# ICEBERG

## KEALIA



**HR:** BI: 29-37,40,41EU / Nr: 0

- Iceberg adaptada a salida de invierno
- Buen comportamiento a pudrición basal
- Llenado lento concéntrico
- Buena tolerancia a tipburn
- Hojas turgentes y frescas



DESCÚBRELO EN VÍDEO



## CALARREONA



**HR:** BI: 29-39,41EU / Nr: 0

**IR:** Fol: 4

- Variedad de primavera con buen calibre y formación
- Doble aptitud fresco y procesado
- Buen control de tipburn y espigado
- Hoja muy tolerante al deshidratado
- Buena conservación post-cosecha



DESCÚBRELO EN VÍDEO



## NOTAS

---

---

---

---

---

---

---

---

# ICEBERG

## PURSUIT



**HR:** BI: 29-39EU / Nr: 0

**IR:** Fol: 4

- Iceberg adaptada para recolecciones en primavera
- Buena uniformidad
- Tolerante a tipburn y al asolanado
- Buena calidad basal
- Buen control del espigado y de la costilla



## ZICATELA



**HR:** BI: 29-37,40,41EU / Fol: 1,4 / Nr: 0



- Variedad para transición de primavera- verano y otoño temprano
- Buena formación y alto porcentaje de calibre 10
- Tolerancia a tipburn y espigado
- Alta plasticidad
- Resistencia alta a fusarium Fol: 1,4



DESCÚBRELO EN VÍDEO



## NOTAS

---

---

---

---

---

---

---

---

# CALENDARIO GENERAL DE TRASPLANTE ICEBERG

	ÁGUILAS				CARTAGENA/PULPI				VALLE DEL GUADALENTÍN			
	Semana plantación	VARIEDAD	Semana recolección	Semana plantación	VARIEDAD	Semana recolección	Semana plantación	VARIEDAD	Semana recolección			
SEPT	35			35								
	36			36	ZICATELA	42/43	36	ZICATELA	44/45			
	37			37	ZICATELA	44/45	37	ZICATELA	45/46			
	38	ZICATELA	45	38	ZICATELA	45/46	38	ZICATELA/40005	46/47			
	39	ZICATELA	46/47	39	ZICATELA/40005	47/48	39	ZICATELA/40005/CALBLANQUE	48/49			
OCT	40	ZICATELA/40005	48	40	ZICATELA/40005	48/49	40	CALBLANQUE	49/50			
	41	ZICATELA/40005	49/50	41	CALBLANQUE	50/51	41	BOLOGNIA/ZAHORA	51/52			
	42	CALBLANQUE/BOLOGNIA	51/52	42	CALBLANQUE/BOLOGNIA/ZAHORA	52/1	42	BOLOGNIA/NISIDA/ZAHORA	1/2			
	43	CALBLANQUE/BOLOGNIA/ZAHORA	1/2	43	BOLOGNIA/NISIDA/ GALDANA/ZAHORA	2/3	43	NÍSIDA/GALDANA	3/4			
	44	BOLOGNIA/NISIDA/GALDANA/ZAHORA	3	44	NÍSIDA/ZASMIRA/GALDANA	3/4	44	NÍSIDA/ TORIMBIA/GALDANA	5/6			
NOV	45	ZASMIRA/NISIDA/GALDANA	4/5	45	NÍSIDA/TORIMBIA/ZASMIRA/GALDANA	5/6	45	TORIMBIA/GALDANA	6/7			
	46	ZASMIRA/GALDANA/SAONA	6	46	TORIMBIA/ZASMIRA/GALDANA/SAONA	7/8	46	TORIMBIA/GALDANA/SAONA	8/9			
	47	ZASMIRA/GALDANA/SAONA	7	47	TORIMBIA/ZASMIRA/GALDANA/SAONA	8/9	47	TORIMBIA/GALDANA/SAONA	9/10			
	48	GALDANA/SAONA/ZASMIRA/KEALIA	8	48	TORIMBIA/ZASMIRA/GALDANA/SAONA	9/10	48	TORIMBIA/ZASMIRA/GALDANA/SAONA	10/11			
DIC	49	GALDANA/SAONA/KEALIA	9	49	ZASMIRA/GALDANA/SAONA	10/11	49	ZASMIRA/GALDANA/SAONA	11			
	50	KEALIA	10	50	ZASMIRA/GALDANA/KEALIA/SAONA	10/11	50	ZASMIRA/GALDANA/SAONA	11/12			
	51	KEALIA	10	51	KEALIA	11/12	51	KEALIA	12/13			
	52	KEALIA	11	52	KEALIA	12/13	52	KEALIA	13			
ENE	1	KEALIA/CALARREONA	12	1	KEALIA	13/14	1	KEALIA	14			
	2	CALARREONA	12	2	KEALIA/CALARREONA	14	2	KEALIA	14/15			
	3	CALARREONA	13/14	3	CALARREONA	14/15	3	KEALIA/CALARREONA	15			
	4	CALARREONA	13/14	4	CALARREONA	15	4	CALARREONA	15/16			
	5		14	5	CALARREONA	16	5	CALARREONA	16/17			
FEB	6		15	6	CALARREONA	16/17	6	CALARREONA	17			
	7		16	7	CALARREONA	17	7	CALARREONA	17/18			
	8			8	ZICATELA	18	8	ZICATELA	18/19			
	9			9	ZICATELA	18	9	ZICATELA	18/19			
MARZ	10			10	ZICATELA	19	10	ZICATELA	19/20			
	11			11	ZICATELA		11	ZICATELA	20/21			
	12			12			12					
	13			13			13					

■ Trasplante   
 ■ Posible trasplante   
 ■ Recolección

## NOTAS

---

---

---

---

---

---

---

---

---

---

# CALENDARIO GENERAL DE TRASPLANTE ICEBERG

		ZONA MEDIA 500-700m			ZONA ALTA 800-1100m		
		Semana plantación	VARIEDAD	Semana recolección	Semana plantación	VARIEDAD	Semana recolección
FEB	7		CALARREONA/PURSUIT	17	7		
	8		CALARREONA/PURSUIT	17/18	8		
	9		CALARREONA/PURSUIT/KEALIA	18	9		
MARZ	10		CALARREONA/PURSUIT/KEALIA	18/19	10	KEALIA	19
	11		PURSUIT/KEALIA	19/20	11	CALARREONA/KEALIA	20
	12		PURSUIT	20	12	CALARREONA	20/21
	13		PURSUIT/ZICATELA	20/21	13	CALARREONA	21
ABR	14		PURSUIT/ZICATELA	21/22	14	CALARREONA	22
	15		ZICATELA	22/23	15	CALARREONA	23
	16		ZICATELA	23/24	16	CALARREONA	24
	17		ZICATELA	24/25	17	CALARREONA/ZICATELA	25
	18				18	ZICATELA	25/26
MAY	19				19	ZICATELA	26
	20				20	ZICATELA	27
	21				21	ZICATELA	28
	22				22	ZICATELA	29
JUN	23				23	ZICATELA	29/30
	24				24	ZICATELA	31
	25				25	ZICATELA	31/32
	26				26	ZICATELA	32/33
JUL	27				27	ZICATELA	33/34
	28				28	ZICATELA	34/35
	29				29	ZICATELA	35/36
	30				30	ZICATELA	36/37
	31				31	ZICATELA	37/38
AGOS	32				32	ZICATELA	38/39
	33				33	ZICATELA	40
	34				34	ZICATELA	41
	35		ZICATELA	42	35	ZICATELA	43/44
SEPT	36		ZICATELA	43	36	ZICATELA	44
	37		ZICATELA	44	37	40005	44/45
	38		40005	45	38	40005	46

## NOTAS

■ Trasplante    
 ■ Posible trasplante    
 ■ Recolección

# ICEBERG DESARROLLO

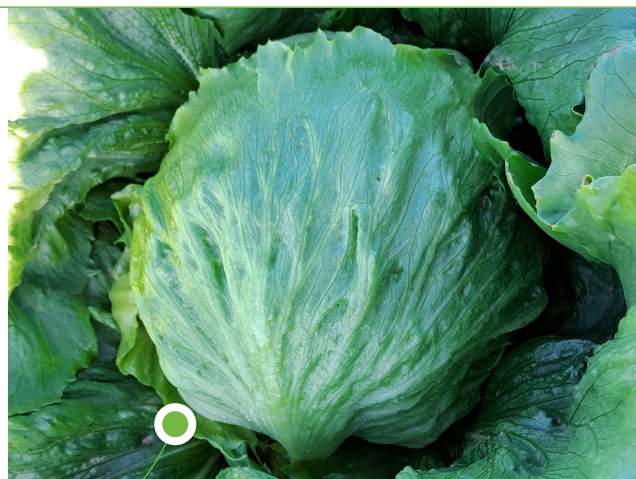
ICEEU 40101



HR: BI:29-41EU / Fol:1,4



- Variedad adaptada a otoño temprano
- Buena formación y calibre
- Buena frescura foliar
- Alta resistencia a bremia y fusarium



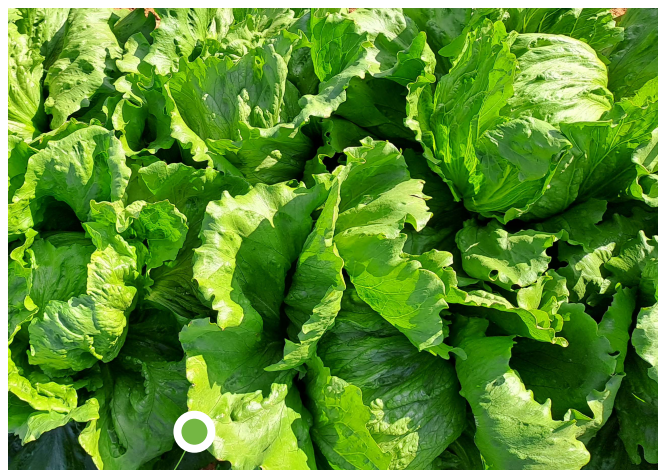
ICEEU 40099



HR:BI:29-41EU / Fol:1,4 / Nr:0



- Variedad adaptada a otoño medio
- Pack completo de resistencia a bremia, fusarium y nasonovia
- Buena frescura foliar
- Alto porcentaje de calibre 10



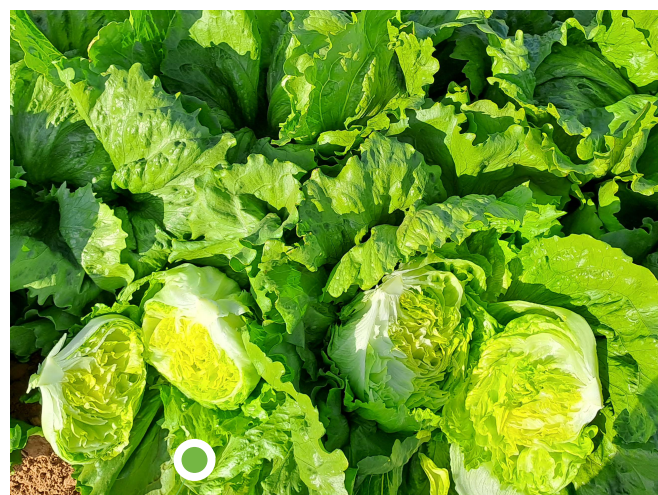
ICEEU 2101204



HR: BI:29-41EU / Fol:1,4



- Variedad adaptada a otoño medio
- Alta resistencia a bremia y fusarium
- Buen vigor y calibre
- Buen control del tipburn y espigado



# ICEBERG DESARROLLO

ICEEU 20589



HR: Bl:29-41EU / Fol:4



- Variedad adaptada a otoño tardío
- Gran calibre
- Buena formación de cabeza
- Alta frescura y aguante en campo



ICEEU 21973



HR: Bl:29-41EU / Fol:4 / Nr:0



- Variedad adaptada a invierno
- Buen vigor y calibre
- Buena sanidad basal
- Buen pack de resistencias



ICEEU 22347



HR: Bl:29-41EU/Fol:4/Nr:0



IR: Fol: 1

- Variedad adaptada a primavera temprana
- Buena tolerancia a pudrición basal
- Buena frescura foliar
- Calibre controlado



# CALENDARIO GENERAL DE TRASPLANTE ICEBERG DESARROLLO

	ÁGUILAS			CARTAGENA/PULPÍ			VALLE DEL GUADALENTÍN		
	Semana plantación	VARIEDAD	Semana recolección	Semana plantación	VARIEDAD	Semana recolección	Semana plantación	VARIEDAD	Semana recolección
SEPT							37	40101	45/46
				38	40101	45/46	38	40101	46/47
	39	40101	46/47	39	40101	47/48	39	40101/40099	48/49
	40	40101	48	40	40101/40099	48/49	40	40099/2101204	49/50
OCT	41	40101/40099/2101204	49/50	41	40099/2101204	50/51	41	40099/2101204	51/52
	42	40099/2101204	51/52	42	40099/2101204	52/1	42	20589/2101204	1/2
	43	40099/2101204	1/2	43	20589/2101204	2/3	43	20589	3/4
	44	20589	3	44	20589	3/4	44	20589	5/6
NOV	45	20589	4/5	45	21973	5/6	45	21973	6/7
	46	21973	6	46	21973	7/8	46	21973	8/9
	47	21973	7	47	21973	8/9	47	21973	9/10
	48	21973	8	48	21973	9/10	48	21973	10/11
DIC	49	21973	9	49	21973	10/11	49	21973	11
	50			50	21973	10/11	50	21973	11/12
	51	22347	10	51		11/12	51		12/13
	52	22347	11	52		12/13	52		13
ENE	1	22347	12	1	22347	13/14	1	22347	14
	2	22347	12	2	22347	14	2	22347	14/15
	3	22347	13/14	3	22347	14/15	3	22347	15
	4	22347	13/14	4	22347	15	4	22347	15/16
	5	22347	14	5	22347	16	5	22347	16/17
FEB	6	22347	15	6	22347	16/17	6	22347	17
	7	22347	16	7	22347	17	7	22347	17/18
	8	22347	17	8	22347	18	8	22347	18/19
	9			9	22347	18	9	22347	18/19
MARZ	10			10	22347	19	10	22347	19/20
	11			11			11		20/21

Trasplante
  Posible trasplante
  Recolección

## NOTAS

---



---



---



---

# CALENDARIO GENERAL DE TRASPLANTE ICEBERG DESARROLLO

	ZONA MEDIA 500-700m			ZONA ALTA 800-1100m		
	Semana plantación	VARIEDAD	Semana recolección	Semana plantación	VARIEDAD	Semana recolección
FEB	7	22347	17	7		19 20 20/21 21 22 23 24 25 25/26 26 27 28 29 29/30 31 31/32 32/33 33/34 34/35 35/36 36/37 37/38 38/39 40 41 43/44 44 44/45 46
	8	22347	17/18	8		
	9	22347	18	9		
MARZ	10		18/19	10		
	11		19/20	11		
	12		20	12		
	13		20/21	13		
ABR	14		21/22	14		
	15		22/23	15		
	16		23/24	16		
	17		24/25	17		
MAY	18			18		
	19			19		
	20			20		
	21			21		
	22			22		
JUN	23			23		
	24			24		
	25			25		
	26			26		
JUL	27			27		
	28			28		
	29			29		
	30			30		
	31			31		
AGO	32			32		
	33			33		
	34			34		
	35		42	35		
SEPT	36		43	36		
	37		44	37		
	38		45	38		

Trasplante
  Posible trasplante
  Recolección

## NOTAS

---



---



---



---

# MINI ROMANA

## APARIMA



**HR:** BI: 29-41 EU / Fol:1 / Nr:0



**IR:** LMV:1

- Variedad adaptada a primavera y a segmento de otoño
- Tolerante al ribeteo
- Buen control al espigado y a tipburn
- Calibre controlado frente a alta temperatura.



DESCÚBRELO EN VÍDEO



## YAMBÚ



**HR:** BI: 29-41EU / Fol: 4 / Nr: 0



- Mini romana para recolecciones de otoño y primavera
- Alta precocidad
- Buena uniformidad
- Excelente control del espigado
- Buen comportamiento frente a tip burn



## CARIMBO



**HR:** BI: 29-41EU / Fol: 1 / Nr: 0



**IR:** LMV: 1

- Variedad adaptada a otoño temprano y primavera
- Buen control del tipburn y espigado
- Tolerante al acostillado
- Crecimiento lento, buen aguante en campo
- Forma estilizada



# MINI ROMANA

## CAPOEIRA



HR: Bl: 29-41EU / Fol: 4 / Nr: 0



- Mini romana para otoño temprano y primavera
- Variedad precoz
- Alta uniformidad
- Buen comportamiento frente a tipburn y espigado
- Buen cierre en condiciones de calor



## BALBOA



HR: Bl: 29-41EU / Fol: 4 / Nr: 0



- Mini romana para otoño tardío, invierno y primavera temprana
- Buen calibre en invierno
- Alta uniformidad y forma atractiva
- Buen comportamiento frente a espigado



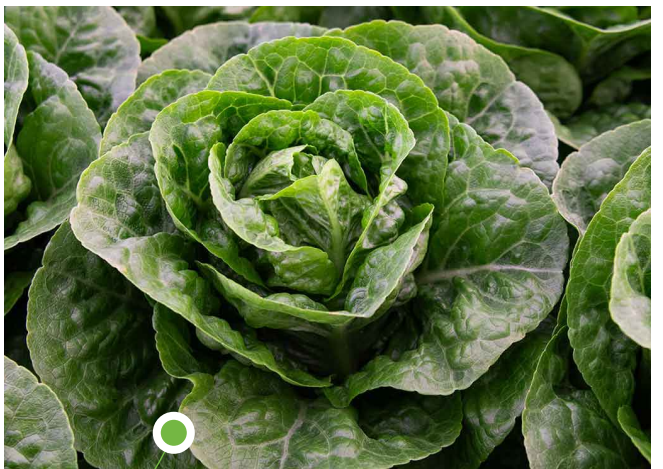
## KALBELIA



HR: Bl: 29-41EU /Nr: 0



- Variedad adaptada al segmento de otoño tardío-invierno
- Frescura foliar y tolerancia al ribeteo
- Alta resistencia a bremia



DESCÚBRELO EN VÍDEO



# MINI ROMANA

## BAMBERA



**HR:** BI: 29-40EU / Fol: 4 / Nr: 0

- Variedad vigorosa de crecimiento lento
- Alta uniformidad y calidad basal
- Cierre superior en boca de pez
- Buen comportamiento a tipburn y espigado
- Mantiene forma estilizada incluso madura
- Fácil deshojado
- Buen sabor



## KUDURO



**HR:** BI: 29-40EU / Nr: 0

- Variedad vigorosa
- Alta precocidad y uniformidad
- Cierre superior redondo
- Buen comportamiento a tipburn y espigado
- Fácil deshojado
- Buen sabor



## KARIKAZO



**HR:** BI: 29-41EU / Nr: 0

**IR:** Fol4



- Variedad adaptada a invierno
- Buena longitud y forma estilizada
- Alta uniformidad
- Buen aguante en campo



# MINI ROMANA

## TARANTELA



HR: Bl: 29-41EU / Fol: 4 / Nr: 0



- Variedad adaptada a primavera
- Alta uniformidad
- Cierre en boca de pez
- Buena tolerancia a tipburn y espigado



## CALENDARIO GENERAL DE TRASPLANTE MINI ROMANA

	SURESTE				ZONA MEDIA				ZONA ALTA			
	Semana plantación	VARIEDAD	Semana recolección	Semana plantación	VARIEDAD	Semana recolección	Semana plantación	VARIEDAD	Semana recolección			
AGO	32			32			32					
	33			33			33					
	34			34			34					
	35			35			35	APARIMA/YAMBU/CAPOEIRA	42			
SEPT	36	APARIMA/YAMBU/CAPOEIRA	43/44	36	APARIMA/YAMBU/CAPOEIRA/CARIMBO	44	36	APARIMA/YAMBU/CAPOEIRA/CARIMBO	43/44			
	37	APARIMA/YAMBU/CAPOEIRA	44/45	37	APARIMA/YAMBU/CAPOEIRA/CARIMBO	44/45	37					
	38	APARIMA/YAMBU/CAPOEIRA	45/46	38	APARIMA/YAMBU/CAPOEIRA/CARIMBO	46	38					
	39	APARIMA/YAMBU/CAPOEIRA	46	39			39					
OCT	40	YAMBU/CAPOEIRA/CARIMBO	47/48	40			40					
	41	CAPOEIRA/CARIMBO	48/49	41			41					
	42	KALBELIA/BAMBERA/KUDURO	49/50	42			42					
	43	KALBELIA/BAMBERA/KUDURO	51/52	43			43					
NOV	44	KALBELIA/BAMBERA/KUDURO/BALBOA	1/2	44			44					
	45	KALBELIA/KARIKAZO/BAMBERA/KUDURO/BALBOA	3/4	45			45					
	46	KALBELIA/KARIKAZO/BAMBERA/KUDURO	5/6	46			46					
	47	KALBELIA/KARIKAZO/BAMBERA/KUDURO/BALBOA	6/7	47			47					
DIC	48	KALBELIA/KARIKAZO/BAMBERA/KUDURO/BALBOA	7/8	48			48					
	49	KALBELIA/KARIKAZO/BAMBERA/KUDURO/BALBOA	8/9	49			49					
	50	KALBELIA/BAMBERA/KUDURO/BALBOA	9	50			50					
	51	KALBELIA/BAMBERA/KUDURO/BALBOA	9/10	51			51					
ENE	52	KALBELIA/BAMBERA/KUDURO/BALBOA	10/11	52			52					
	1	KALBELIA/BAMBERA/KALBELIA	12/13	1	BAMBERA/KUDURO/KALBELIA	13	1					
	2	KALBELIA/BAMBERA/KALBELIA	13	2	BAMBERA/KUDURO/KALBELIA	14	2					
	3	KALBELIA/BAMBERA/KALBELIA	13/14	3	BAMBERA/KUDURO/KALBELIA	14/15	3					
FEB	4	KALBELIA/BAMBERA/KALBELIA/TARANTELA	14	4	BAMBERA/KUDURO/KALBELIA	15/16	4					
	5	KALBELIA/TARANTELA	14/15	5	BAMBERA/KUDURO/KALBELIA	16	5					
	6	TARANTELA	15/16	6	BAMBERA/KUDURO/KALBELIA	16/17	6					
	7	TARANTELA/APARIMA	16/17	7	BAMBERA/KUDURO/KALBELIA	18	7					
MARZ	8	TARANTELA/APARIMA	17	8	BAMBERA/KUDURO/KALBELIA/TARANTELA/APARIMA	18/19	8					
	9	TARANTELA/APARIMA	17/18	9	TARANTELA/APARIMA	19	9					
	10	TARANTELA/APARIMA	18	10	TARANTELA/APARIMA	19/20	10					
	11	TARANTELA/APARIMA	19	11	TARANTELA/APARIMA	20	11					
ABR	12			12			12					
	13			13			13					
	14			14			14					
	15			15			15					
	16			16			16					
	17			17			17					

■ Trasplante ■ Posible trasplante ■ Recolección

# MINI ROMANA DESARROLLO

ROMIEU 21868



HR: BI: 29-41EU / Fol: 1,4/ Nr: 0



IR: LMV: 1

- Mini romana muy plástica, tanto para otoño y primavera
- Alto rendimiento
- Buena formación
- Buena frescura foliar y aguante en campo



ROMIEU 21872

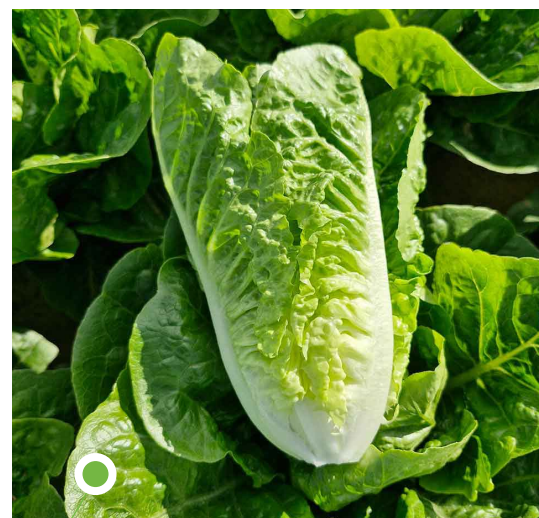


HR: BI: 29-41EU / Fol: 1,4/ Nr: 0



IR: LMV: 1

- Mini romana muy plástica, tanto para otoño y primavera
- Buen rendimiento
- Buen calibre
- Buena frescura foliar y aguante en campo



ROMIEU 21250



HR: BI: 29-41EU / Nr: 0



- Adaptada a trasplantes de invierno
- Buen vigor y altura
- Alta resistencia a bremia y nasonovia



# CALENDARIO GENERAL DE TRASPLANTE MINI ROMANA

## DESARROLLO

SURESTE			ZONA MEDIA		
Semana plantación	VARIEDAD	Semana recolección	Semana plantación	VARIEDAD	Semana recolección
36		43/44	36		44
37		44/45	37	ROMI21868/ROMI21872	44/45
38	ROMI21868/ROMI21872	45/46	38		
39	ROMI21868/ROMI21872	46	39		
40	ROMI21868/ROMI21872	47/48	40		
41	ROMI21868/ROMI21872	48/49	41		
42	ROMI21868/ROMI21872	49/50	42		
43	ROMI21868/ROMI21872	51/52	43		
44	ROMI21250	1/2	44		
45	ROMI21250	3/4	45		
46	ROMI21250	5/6	46		
47	ROMI21250	6/7	47		
48	ROMI21250	7/8	48		
49	ROMI21250	8/9	49		
50	ROMI21250	9	50		
51	ROMI21250	9/10	51		
52	ROMI21250	10/11	52		
1	ROMI21250	12/13	1	ROMI21250	13
2	ROMI21250	13	2	ROMI21250	14
3	ROMI21250	13/14	3	ROMI21250	14/15
4		14	4	ROMI21250	15/16
5		14/15	5	ROMI21250	16
6	ROMI21868/ROMI21872	16/17	6	ROMI21250	16/17
7	ROMI21868/ROMI21872	18	7	ROMI21250	18
8	ROMI21868/ROMI21872	18/19	8	ROMI21250/ROMI21868/ROMI21872	18/19
9	ROMI21868/ROMI21872	19	9	ROMI21868/ROMI21872	19
10	ROMI21868/ROMI21872	20/21	10	ROMI21868/ROMI21872	20/21
11	ROMI21868/ROMI21872	21	11	ROMI21868/ROMI21872	21

### NOTAS

■ Trasplante   
 ■ Posible trasplante   
 ■ Recolección

# ROMANA

## FAJARDO



HR: BI: 29-41EU / Fol: 1,4 / Nr: 0



- Variedad adaptada a otoño y primavera
- Alta uniformidad
- Cierre redondo atractivo
- Buen control del espigado
- Tolerante a twisting
- Tamaño medio



DESCÚBRELO EN VÍDEO



NOVEDAD

TELENO

(ROMLDEU 21049)



HR: BI: 29-41EU / Nr: 0



- Variedad adaptada a invierno
- Alta plasticidad con amplia ventana de trasplante
- Buen control del acostillado y twisting
- Buen comportamiento a alta densidad
- Color verde oscuro
- Muy buena uniformidad



## NOTAS

# CALENDARIO GENERAL DE TRASPLANTE ROMANA

	ÁGUILAS				CARTAGENA/PULPÍ			VALLE DEL GUADALENTÍN		
	Semana plantación	VARIEDAD	Semana recolección	Semana plantación	VARIEDAD	Semana recolección	Semana plantación	VARIEDAD	Semana recolección	
SEPT				38	FAJARDO	45	38	FAJARDO	45	
				39	FAJARDO	46	39	FAJARDO	46	
	40	FAJARDO	47	40	FAJARDO	47/48	40	FAJARDO	47/48	
OCT	41	FAJARDO	48	41	FAJARDO	49	41	FAJARDO	49	
	42	FAJARDO	49	42			42			
	43			43			43			
	44	TELENO	3	44	TELENO	3/4	44	TELENO	5/6	
NOV	45	TELENO	4/5	45	TELENO	5/6	45	TELENO	6/7	
	46	TELENO	6	46	TELENO	7/8	46	TELENO	8/9	
	47	TELENO	7	47	TELENO	8/9	47	TELENO	9/10	
	48	TELENO	8	48	TELENO	9/10	48	TELENO	10/11	
DIC	49	TELENO	9	49	TELENO	10/11	49	TELENO	11	
	50	TELENO	09/10	50	FAJARDO/TELENO	10/11	50	TELENO	11/12	
	51	FAJARDO/TELENO	10	51	FAJARDO/TELENO	11/12	51	TELENO	12/13	
	52	FAJARDO/TELENO	11	52	FAJARDO/TELENO	12/13	52	TELENO	13	
ENE	1	FAJARDO/TELENO	12	1	FAJARDO/TELENO	13/14	1	TELENO	14	
	2	FAJARDO/TELENO	13	2	FAJARDO/TELENO	14	2	TELENO	14/15	
	3	FAJARDO	13/14	3	FAJARDO/TELENO	14/15	3	TELENO	15	
	4	FAJARDO	14	4	FAJARDO	15	4			
	5	FAJARDO	15	5	FAJARDO	16	5			
FEB	6	FAJARDO	15/16	6	FAJARDO	16/17	6	FAJARDO	17	
	7	FAJARDO	16	7	FAJARDO	16/17	7	FAJARDO	17/18	
	8			8	FAJARDO	17	8	FAJARDO	18/19	
	9			9	FAJARDO	17/18	9	FAJARDO	18/19	
MARZ	10			10	FAJARDO	18/19	10	FAJARDO	19/20	
	11			11						

■ Trasplante   
 ■ Posible trasplante   
 ■ Recolección

## NOTAS

---



---



---



---



---

# CALENDARIO GENERAL DE TRASPLANTE ROMANA

	ZONA MEDIA 500-700m			ZONA ALTA 800-1100m		
	Semana plantación	VARIEDAD	Semana recolección	Semana plantación	VARIEDAD	Semana recolección
FEB	7	FAJARDO	18	7		
	8	FAJARDO	18/19	8		
	9	FAJARDO	19	9		
MARZ	10	FAJARDO	19/20	10		
	11	FAJARDO	20	11		
	12	FAJARDO	20/21	12		
ABR	13	FAJARDO	21/22	13	FAJARDO	22
	14	FAJARDO	22/23	14	FAJARDO	22/23
	15	FAJARDO	23/24	15	FAJARDO	23
MAY	16	FAJARDO	23/24	16	FAJARDO	24
	17	FAJARDO	24/25	17	FAJARDO	25
	18	FAJARDO	25/26	18	FAJARDO	26
JUN	19	FAJARDO	25/26	19	FAJARDO	27
	20	FAJARDO	26/27	20	FAJARDO	28
	21	FAJARDO	27/28	21	FAJARDO	29
JUL	22	FAJARDO	28	22	FAJARDO	29/30
	23			23		
	24			24		
AGO	25			25		
	26			26		
	27			27		
SEPT	28			28		
	29			29		
	30			30		
AGO	31			31		
	32			32		
	33			33		
SEPT	34			34		
	35			35		
	36	FAJARDO	43/44	36		
SEPT	37	FAJARDO	45	37		
	38	FAJARDO	46/47	38		
	39	FAJARDO	47/48	39		
40	FAJARDO	49	40			

## NOTAS

■ Trasplante   
 ■ Posible trasplante   
 ■ Recolección

---



---



---



---



---

# LITTLE GEM

BIWA



HR: Bl: 29,30,32-40EU / Fol: 4 / Nr: 0

IR: LMV: 1

- Variedad de Little gem para otoño temprano y primavera tardía
- Cogollo compacto y de buen peso con doble aptitud
- Alta uniformidad y plasticidad
- Buen control del tipburn y espigado
- Atractivo cierre superior



DESCÚBRELO EN VÍDEO



## LITTLE GEM DESARROLLO

ROLGEU 21690



HR: Bl: 29-41EU / Fol: 1 

- Variedad adaptada a trasplantes de invierno
- Atractivo cierre superior
- Buen peso
- Uniformidad, estabilidad y fácil de recolectar
- Mantiene la forma sobremadura



ROLGEU 22295



HR: Bl: 29-41EU / Fol: 1 

- Variedad adaptada a trasplantes de invierno
- Variedad plástica y uniforme
- Desarrollo vegetativo lento





# BABYLEAF - LECHUGAS

## GIROUETTE



**HR:** Bl: 29-41EU / Fol: 4

**IR:** Fol: 1



- Batavia de color rojo oscuro
- Variedad vigorosa adaptada a invierno
- Hoja rústica y gruesa de alto rendimiento
- Forma erecta poco lobulada con peciolo largo y estrecho
- Buena penetración del color



DESCÚBRELO EN VÍDEO



Zona	Semana																																																									
	Ene.				Feb.				Mar.				Abr.				May.				Jun.				Jul.				Ago.				Sep.				Oct.				Nov.				Dic.													
SURESTE	1	2	3	4	5	6	7	8	9	10	11	12	13	13	14	15	16	17	18	19	20	21	22	22	23	24	25	26	26	27	28	29	30	31	32	33	34	35	35	36	37	38	39	40	41	42	43	44	44	45	46	47	48	48	49	50	51	52

■ Siembra ■ Posible trasplante ■ Recolección

## DANTESSA



**HR:** 29-41/Nr: 0/Fol: 4

**IR:** Fol: 1



- Babyleaf batavia para segmento de otoño-invierno
- Buen vigor
- Color verde oscuro atractivo
- Buen rebrote
- Bonita forma y buen 3D



Zona	Semana																																																									
	Ene.				Feb.				Mar.				Abr.				May.				Jun.				Jul.				Ago.				Sep.				Oct.				Nov.				Dic.													
SURESTE	1	2	3	4	5	6	7	8	9	10	11	12	13	13	14	15	16	17	18	19	20	21	22	22	23	24	25	26	26	27	28	29	30	31	32	33	34	35	35	36	37	38	39	40	41	42	43	44	44	45	46	47	48	48	49	50	51	52

■ Siembra ■ Posible trasplante ■ Recolección

# RESISTENCIAS ICEBERG

VARIEDAD	RESISTENCIA
<b>40005</b>	HR: Bl:29-39EU - IR: Fol:1,4/Nr:0
<b>CALBLANQUE</b>	HR: Bl:29-39EU/Fol:4 - IR: Fol:1
<b>BOLOGNIA</b>	HR: Bl:29-37,39-41EU/Fol:4 - IR: LMV:1
<b>ZAHORA (ICEEU 20584)</b>	HR: Bl:29-41EU/Fol:4
<b>NÍSIDA</b>	HR: Bl:29-41EU/Fol:4 - IR: LMV:1
<b>GALDANA</b>	HR: Bl:29-37,39-41EU/Fol:4
<b>SAONA</b>	HR: Bl:29-41EU/Fol:4/Nr:0-IR: Fol:1
<b>TORIMBIA</b>	HR: Bl:29-40EU/Fol:4/Nr:0 - IR: LMV:1
<b>ZASMIRA</b>	HR: Bl:29-40EU/Nr:0 - IR: LMV:1/Fol:4
<b>KEALIA</b>	HR: Bl:29-37,40,41EU/Nr:0
<b>CALARREONA</b>	HR: Bl:29-39,41EU/Nr:0 - IR: Fol:4
<b>PURSUIT</b>	HR: Bl:29-39EU/Nr:0 - IR: Fol:4
<b>ZICATELA</b>	HR: Bl:29-37,40,41EU/Fol:1,4/Nr:0

## RESISTENCIAS ICEBERG DESARROLLO

VARIEDAD	RESISTENCIA
<b>ICEEU 40101</b>	HR: Bl:29-41EU/Fol:1,4
<b>ICEEU 40099</b>	HR: Bl:29-41EU/Fol:1,4/Nr:0
<b>ICEEU 2101204</b>	HR: Bl:29-41EU/Fol:1,4
<b>ICEEU 20589</b>	HR: Bl:29-41EU/Fol:4
<b>ICEEU 21973</b>	HR: Bl:29-41EU/Fol:4/Nr:0
<b>ICEEU 22347</b>	HR: Bl:29-41EU/Fol:4/Nr:0 - IR: Fol:1

# RESISTENCIAS MINI ROMANA

VARIEDAD	RESISTENCIA
<b>YAMBÚ</b>	HR: Bl:29-41EU/Fol:4/Nr:0
<b>APARIMA</b>	HR: Bl:29-41/Fol:1/Nr:0 - IR: LMV:1
<b>CARIMBO</b>	HR: Bl:29-41EU/Fol:1/Nr:0 - IR: LMV:1
<b>CAPOEIRA</b>	HR: Bl:29-41EU/Fol:4/Nr:0
<b>KALBELIA</b>	HR: Bl:29-41EU/Nr:0
<b>KUDURO</b>	HR: Bl:29-40EU/Nr:0
<b>BAMBERA</b>	HR: Bl:29-40EU/Fol:4/Nr:0
<b>BALBOA</b>	HR: Bl:29-41EU/Nr:0
<b>KARIKAZO</b>	HR: Bl:29-41EU/Nr:0 - IR: Fol:4
<b>TARANTELA</b>	HR: Bl:29-41EU/Fol:4/Nr:0

# RESISTENCIAS MINI ROMANA DESARROLLO

VARIEDAD	RESISTENCIA
<b>ROMIEU 21868</b>	HR: Bl:29-41EU/Fol:1,4/Nr:0 - IR: LMV:1
<b>ROMIEU 21872</b>	HR: Bl:29-41EU/Fol:1,4 /Nr:0 - IR: LMV:1
<b>ROMIEU 21250</b>	HR: Bl:29-41EU/Nr:0

# RESISTENCIAS ROMANA

VARIEDAD	RESISTENCIA
<b>FAJARDO</b>	HR: Bl:29-41EU/Fol:1,4/Nr:0
<b>TELENO (ROMLDEU 21049)</b>	HR: Bl:29-41EU/Nr:0







# RED COMERCIAL VILMORIN-MIKADO IBÉRICA

## ESPAÑA

### DIRECTOR DESARROLLO

#### CAMPO ABIERTO

**Pedro Moya**

T. 649 47 33 75

pedro.moya@vilmorinmikado.com

### DESARROLLO CAMPO ABIERTO

**José Luis Pérez**

T. 619 870 128

jose-luis.perez@vilmorinmikado.com

### DELEGACIÓN ESTE

**Michela Palmieri**

T. 649 129 310

michela.palmieri@vilmorinmikado.com

### DELEGACIÓN NORTE

**Belén Muñoz**

T. 630 404 189

belen.munoz@vilmorinmikado.com

### DESARROLLO CAMPO ABIERTO

**Manuel Álvarez Marín**

T. 699 458 118

manuel.alvarez@vilmorinmikado.com

### DELEGACIÓN SUR

**Jaime López**

T. 672 473 641

jaime.lopez@vilmorinmikado.com

## PORTUGAL

### DELEGACIÓN PORTUGAL

**Amândio Magrinho**

T. +351 917 464 553

amandio.magrinho@vilmorinmikado.com



Vilmorin-Mikado Ibérica S.A.

C/. Joaquín Orozco, 17 bajo - 03006 ALICANTE - ESPAÑA

T. 965 927 648 - F. 965 922 044

iberica.alicante@vilmorinmikado.com

vilmorinmikado.es

